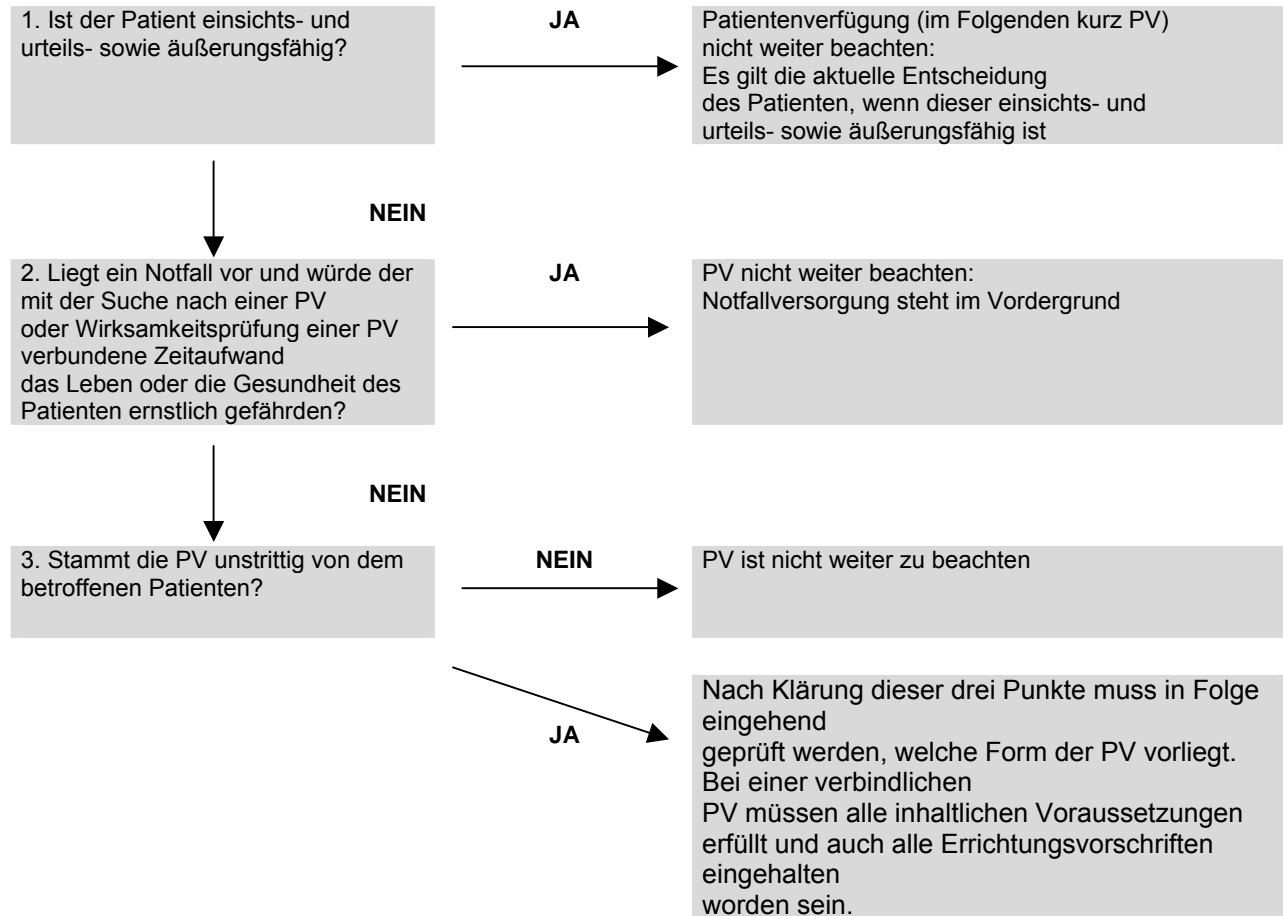


Checkliste Patientenverfügung*

Die Checkliste ist für Ärzte gedacht, die zu einem Patienten gerufen werden, der eine Patientenverfügung bzw. Hinweiskarte mit sich führt. Bevor der Arzt die vorliegende Patientenverfügung eingehender prüft, muss er zunächst klären, ob die Patientenverfügung für seine weitere Vorgangsweise überhaupt eine Rolle spielt.

Dazu muss er folgende drei Fragen klären:



Welche PV liegt vor? Folgende Punkte müssen vom Arzt genau geprüft werden:

